

“企业文化”的力量

WORLD TREE REAL ESTATE/THE POWER OF CORPORATE CULTURE



世界树地产

好服务 更专业



ASK A QUESTION



understand



目录

CONTENTS

WORLD TREE



企业介绍
ABOUT US



企业文化
COMPANY CULTURE



自我认知及思考
COGNITION & THINK



文化落地
CULTURE



四川世界树房地产经纪有限公司

世界树地产品牌始创于2014年，公司为实现“**成为中国新经纪首选创业品牌**”的宏伟愿景，践行“**简单务实，向阳而生，重情感恩**”的价值观，用“**好服务、更专业**”的经营思想，来助推股东做大做强。世界树地产独具特色的企业文化，布局全面的品牌战略，努力发展成为最具鲜明创业特色，最具独特商业模式，最具内生增长动力的房产新经纪创业品牌。

2014年10月27日“世界树”诞生日，“胸怀世界，像树一样成长”。

2014年11月与保利等大型地产企业达成年度战略合作。

2015年5月为服务好更高端高净值客户，商业地产中心正式成立。

2016年6月荣获全国大学生“创新创业”大赛琅琊榜第三名。

2017年4月世界树地产品牌文化1.0升级，以“同生共长”为核心文化。

2017年7月四川世界树房地产经纪有限公司正式成立。

2017年9月被授予“房地产协会理事单位”“房地产经纪协会理事单位”。

2017年12月四川房世界网络科技有限公司正式成立（渠道销售业务）。

2018年2月世界树地产品牌文化2.0升级，“蝶变新生”求新求变。

2018年2月成立“森林学院”，启动“森林计划”发掘、培育更多优秀人才。

2018年3月成立“森林委员会”，关注关爱员工生活和身心健康。

2018年6月成都安蓝置业有限公司正式成立（资产管理业务）。

2018年6月绵阳世界树分公司和绵阳房世界分公司正式成立。

2018年7月南京世界树分公司和南京房世界分公司正式成立。

2018年12月房世界渠道销售业务年度GMV达27亿+。

2019年10月打造全新“A+”运营模式——直营合伙人模式。

2019年11月与中信银行、兴业银行、建设银行等达成战略合作伙伴。

2019年世界树地产全年销售额GMV达20亿+。

2019年安蓝置业资产管理类销售业务年度GMV达30亿+。

2020年7月成都芯安蓝企业管理咨询有限公司正式成立，提供家政、心理咨询、养老、党建活动等，全心全意为百姓服务。

2021年11月获得四川房地产经纪协会授予的“诚信经营AAA级示范企业”。

2022年4月荣获中诚信评估为“诚信经营AAA级示范企业”。

2022年6月世界树地产品牌文化3.0升级，以“好服务，更专业”为企业全新形象。

2022年6月芯安蓝社区服务已进驻成都市6个社区，服务8万+居民。

2022年7月世界树总部迁址：华府大道蓝润置地广场7F整层。

—————未来，成为一家知名服务型集团化企业，世界树。

荣誉展示



《3A企业信用认证》



《品牌信誉认证》



《经纪协会理事单位》

企业生存之道：**得民心得天下**

企业核心价值：**品牌、文化、机制、赋能、工具**

企业生命力：**人、能力**



企业文化

corporate culture

文化诠释

文化意义

文化体系

总部文化体系



- 一年企业靠运气
- 十年企业靠经营
- 百年企业靠文化
- 三流企业卖体力
- 二流企业卖技术
- 一流企业卖文化

道路
PROFESSION

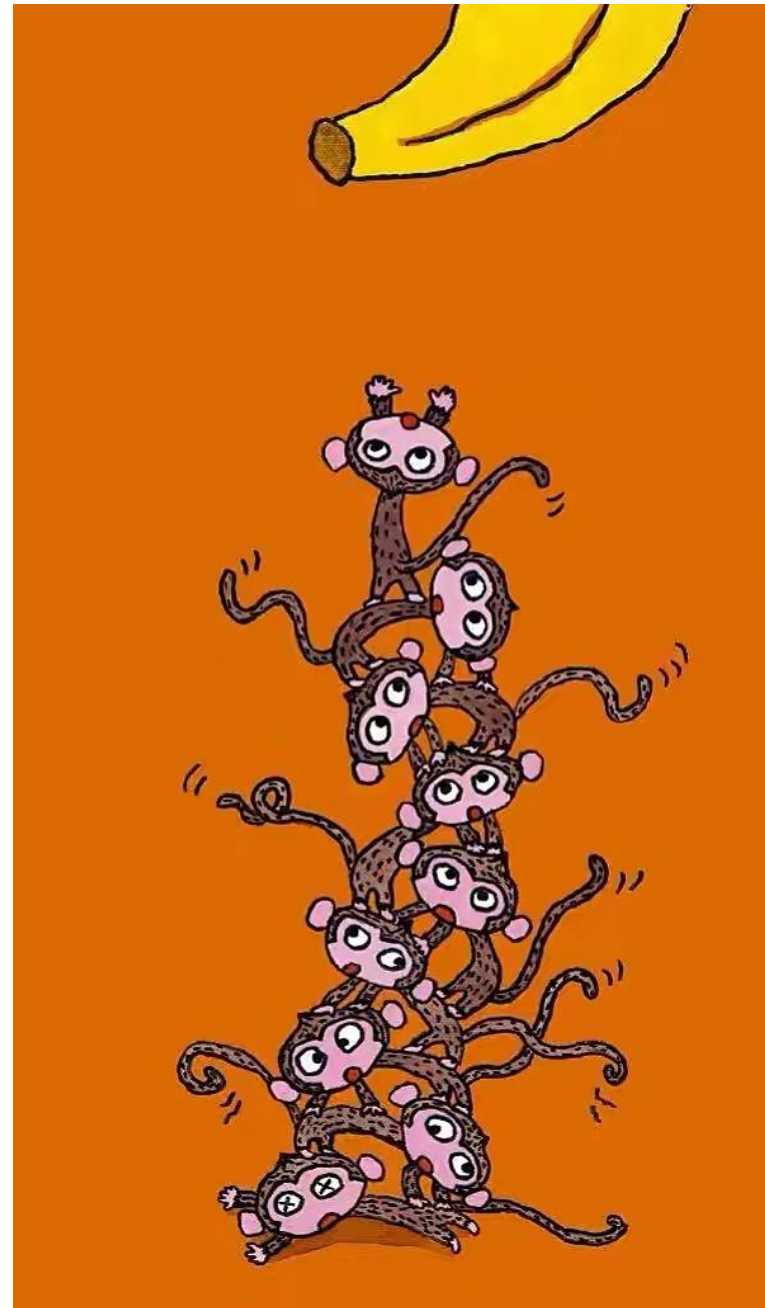
认定道路，统一方向

思想
ACTION

统一思想，凝聚力量



“动物园的故事”





世界树地产 企业文化体系打造

愿景

成为中国新经纪首选创业品牌

使命

敬畏创业梦想，铸造幸福生活

价值观

简单务实，向阳而生，重情感恩

精神

激流勇进，逆境重生，像树一样成长

宣言

好服务，更专业



世界树地产 总部企业文化 体系打造

思想

为股东服务

理念

关注股东成长和收益；助推股东做大做强

行为

微笑、阳光、奉献、保障

结果

服务好股东，成为企业未来，成就他人，成就自己



自我认知 及思考

COGNITION&THINK



ASK A QUESTION

洗脑教育

的区别

自我认知



1.我是做什么的？（职业定位）

2.为什么做？（初心）

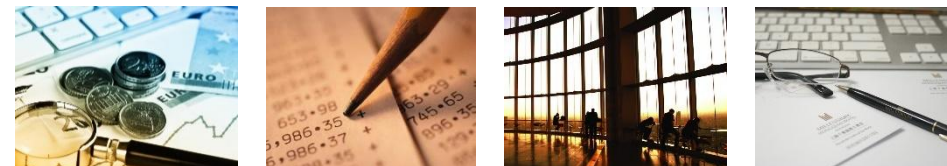
3.要怎么去做？（职业规划）

4.怎么做的更好？（思考）

5.我想得到/成为什么？（人生目标）

（注：填写问卷）

思考



1. 整个总部后台的角色扮演是什么？

2. “为股东服务” 能做些什么？

3. 哪些行为能提升股东满意度？

4. 明确以上三点公司会有什么变化？

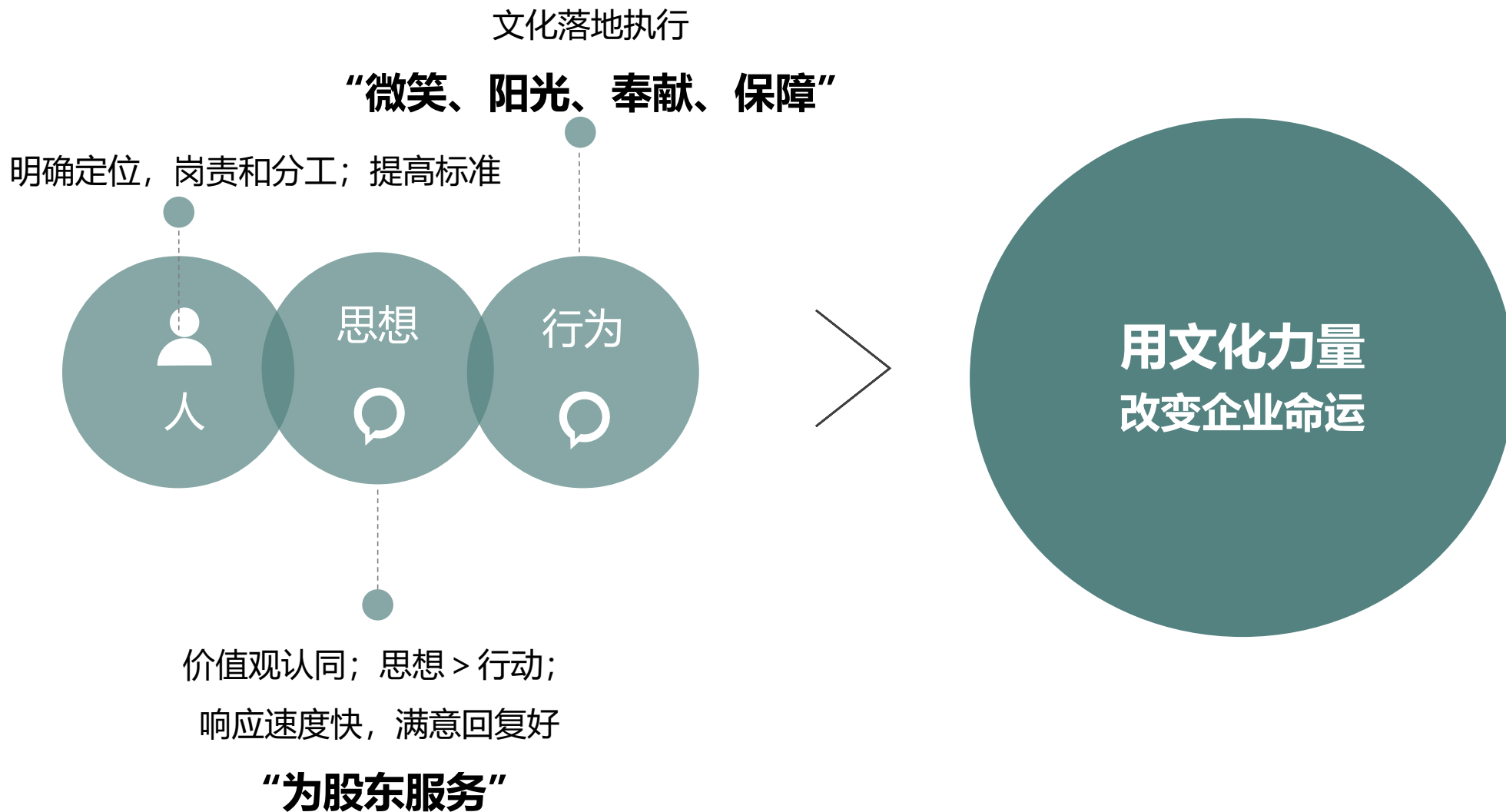
(注：填写问卷)



先做人，再做事



- 1 三人行必有我师焉 《论语》（谦卑）
- 2 鞠躬尽瘁死而后已 《出师表》（奉献）
- 3 要尊重每一个人，不论他是何等的卑微与可笑。要记住活在每个人身上的是和你我相同的性灵。——叔本华（尊重）





文化落地

corporate culture

团队凝聚力

共同目标

责任力量

沟通艺术

团队凝聚力

企业的核心原动力，强大凝聚力，让企业走得更远。

1

共同目标

目标决定行动力，有目标有执行力，有计划才能有结果

2

责任力量

团队责任担当力是整个企业文化的核心力量，努力成为有担当。

3

沟通艺术

沟通决定结果，沟通决定效率，良好的沟通是企业长期健康发展的基础。

4

团队凝聚力

企业的核心原动力，强大凝聚力，让企业走得更远。





第一项

不要把事情不会当成拒绝领导的理由
把没空当成不做的借口



第二项

记下领导交代的重要事项，带着笔记本，随时记下重要内容并核对

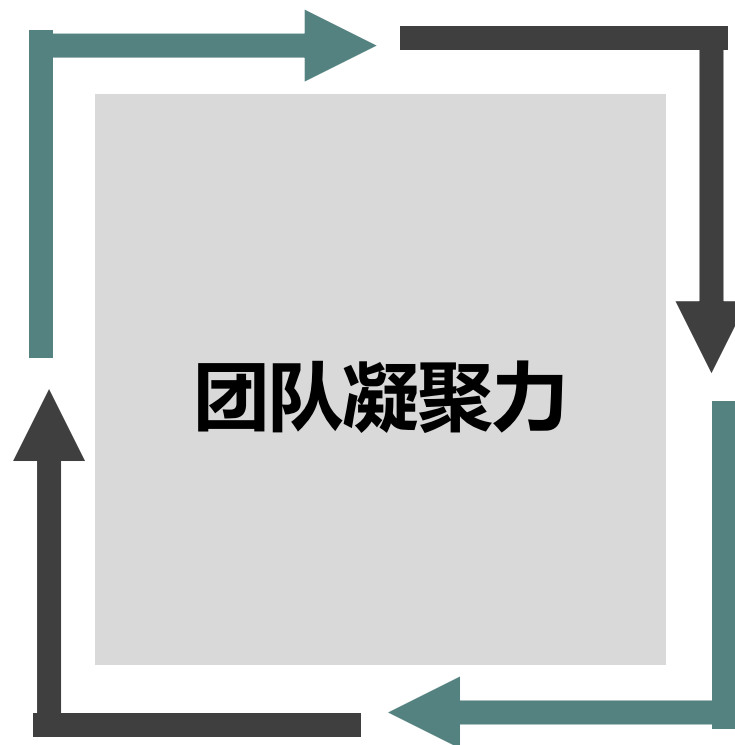


第三项

理解工作的内容和含义，不清楚的地方，询问清楚并确认

目标就是个人或组织所期望的工作成果

目标是结果，是希望，是欲望的具体表现形式



目标是由动机至行为的驱动力，行动的源动力

目标是时刻专注的焦点，是专注力

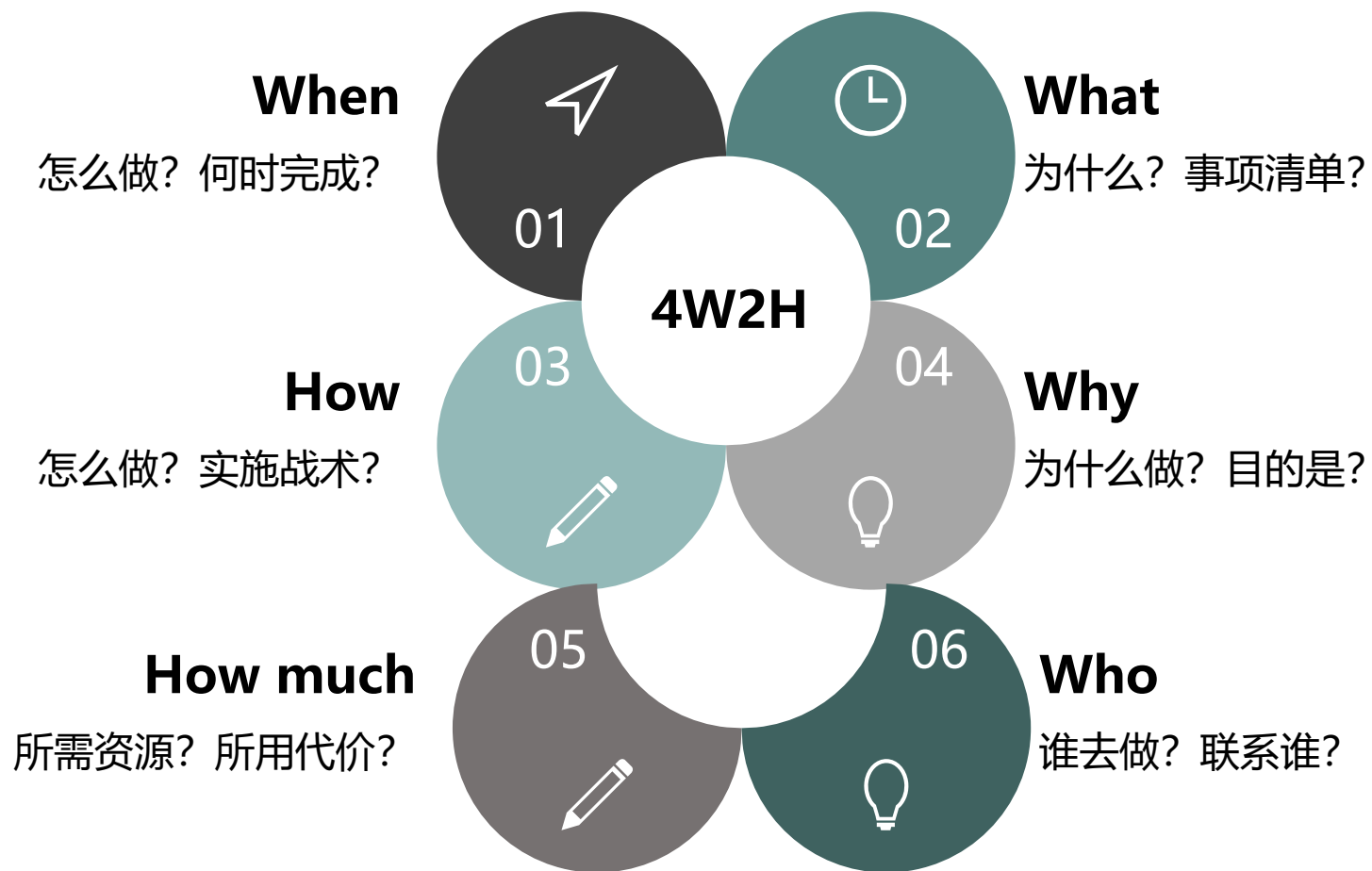
“铁的纪律打造伟大的凝聚力”

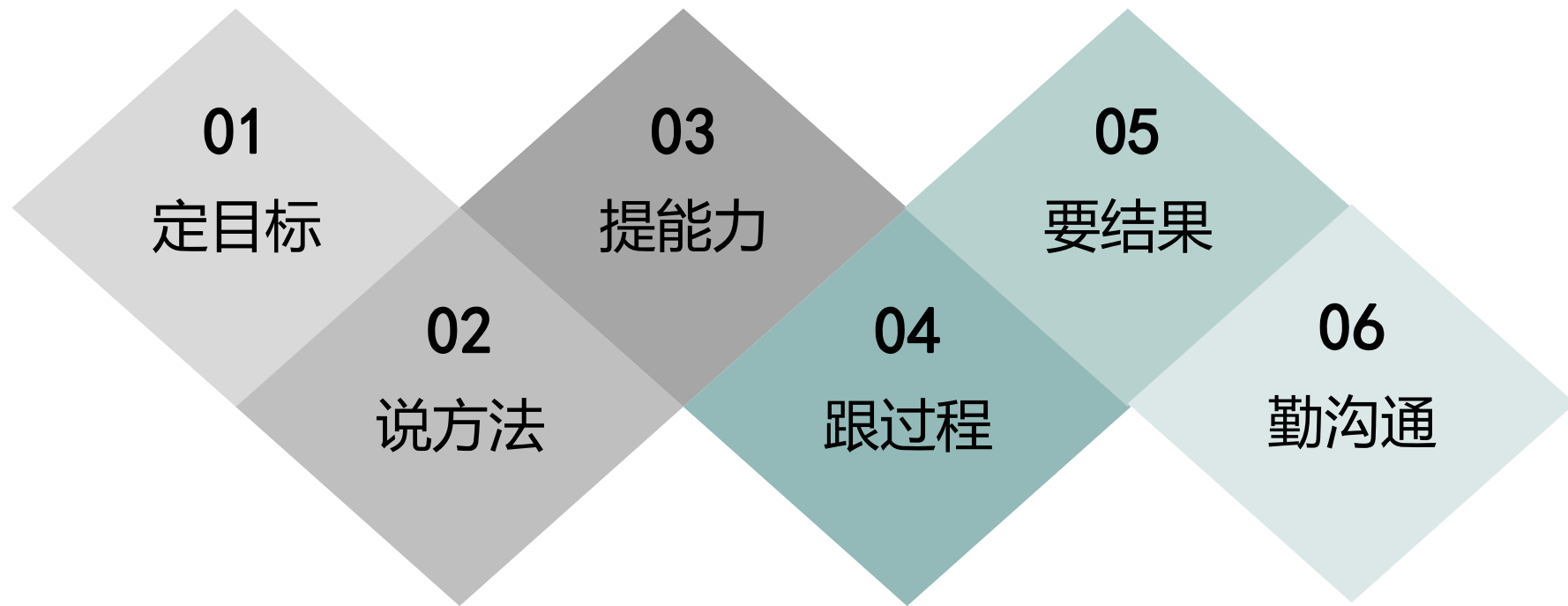
SUPER TEAM



共同目标

目标决定源动力，有目标有执行力，有计划才能有结果





屁股决定脑袋

压力

责任是压力，责任是一
种约束和束缚

01

02

03

挑战

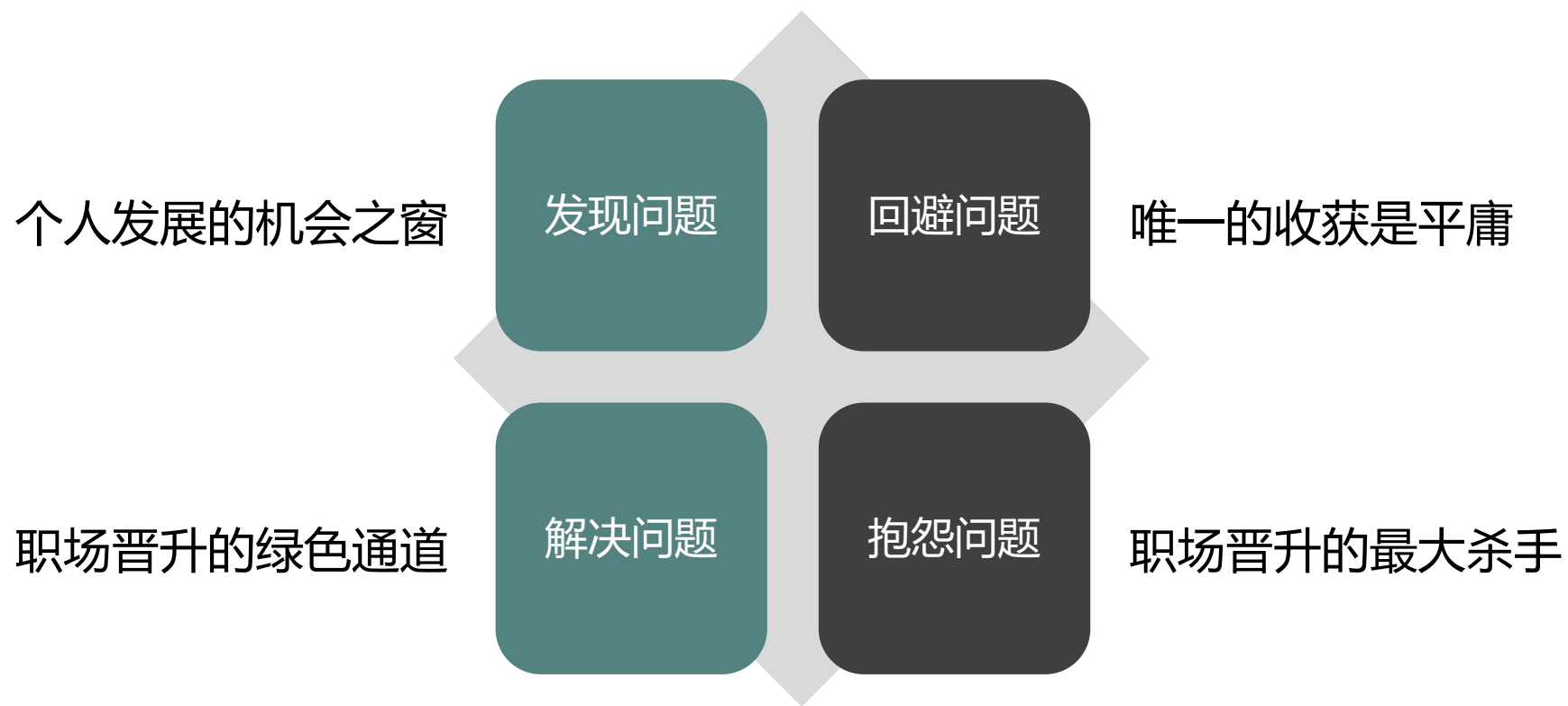
责任是挑战，是机会，
可以快速成长

累赘

责任是负担，责任是一
种累赘



苦其心志，劳其筋骨，饿其体肤，空乏其身
《生于忧患，死于安乐》孟子





责任力量

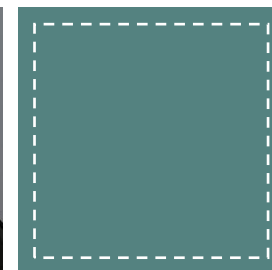
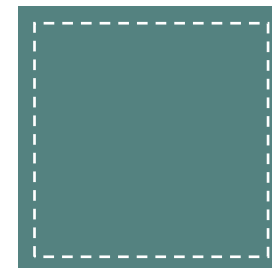
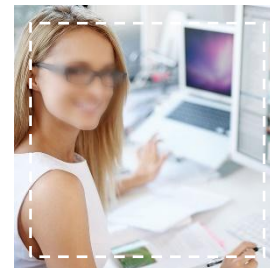
团队责任担当力是整个企业文化的核心力量，努力成为有担当的人

1. **爱**是凝聚力的土壤

2. **爱**是一切动力的根本

3. **团队精神**是企业文化的灵魂

4. **引导团队实现共同目标**





沟通艺术

沟通决定结果，沟通决定效率，良好的沟通是企业长期健康发展的基础。

ONE

懂得感恩，做人之本

乌鸦有反哺之恩，
羊羔有跪乳之恩

FOUR

实际行动践行感恩

减少伤害，获得心里平衡

TWO

懂得感恩，收获更多

容易获得帮助，形成共赢局面

FIVE

换角度思考

不要总考虑自己，多想想别人

THREE

懂得感恩，看淡得失

一饭之恩，千金相报

SIX

施人勿念 受人勿忘

轻利益重感恩，不求得失



ASK A QUESTION

努力成为
被需要
的人



2022年
黑铁时代
活下来!



感谢热爱学习的你

THANK YOU FOR YOUR STUDYING